



Création et animation d'une Communauté des modes actifs et de la glisse urbaine

**TERRE CRÉATIVE
& SOLIDAIRE**

www.sicoval.fr

73 825
habitants

+ 1 378
nouveaux
habitants/an

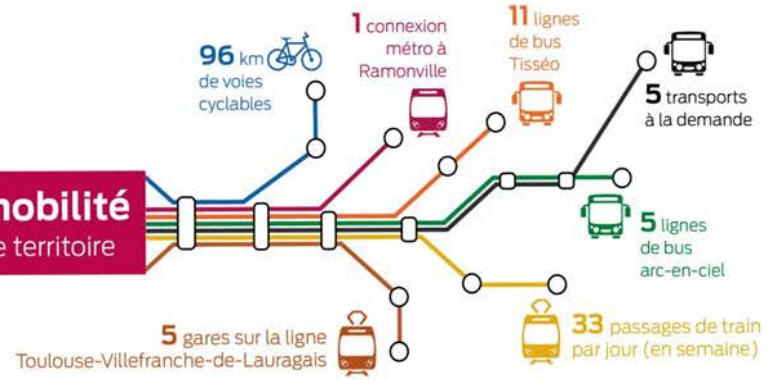
Le Sicoval, portrait du territoire

36 COMMUNES

24 981
hectares

Espaces naturels : 11 %
Espaces agricoles : 66 %
Espaces urbains : 23 %
(dont 3,4 % de zones d'activités)

La mobilité sur le territoire



Une population mixte et équilibrée

Retraités : 23,8 %

- 18 ans

18 à 24 ans

25 à 34 ans

22,5 %

8,9 %

10,5 %

Cadres et professions intellectuelles supérieures : 19,4 %

Professions intermédiaires : 17,6 %

Étudiants : 16,3 %

35 à 49 ans

50 à 64 ans

65 ans et plus

21,5 %

20,3 %

16,3 %

Employés y compris services : 13,1 %

Ouvriers y compris agricoles : 6,6 %

Artisans, commerçants et chefs d'entreprise : 3,1 %

Agriculteurs exploitants : 0,2 %

7 enfants / 10

de 0-3 ans accueillis
en crèches, RAM ...

7 428 élèves
maternelle/primaire

2 194 élèves
collège

11 établissements
d'enseignement supérieur

4 746
entreprises

30 909 emplois

+ 7,6 %
de croissance de
l'emploi salarié
en 2016 à Labège

dont 50 %
dans le domaine
des services

340 km
de chemins de
randonnées

13 festivals

1 069
associations
et regroupement
citoyens

23
marchés
de plein vent

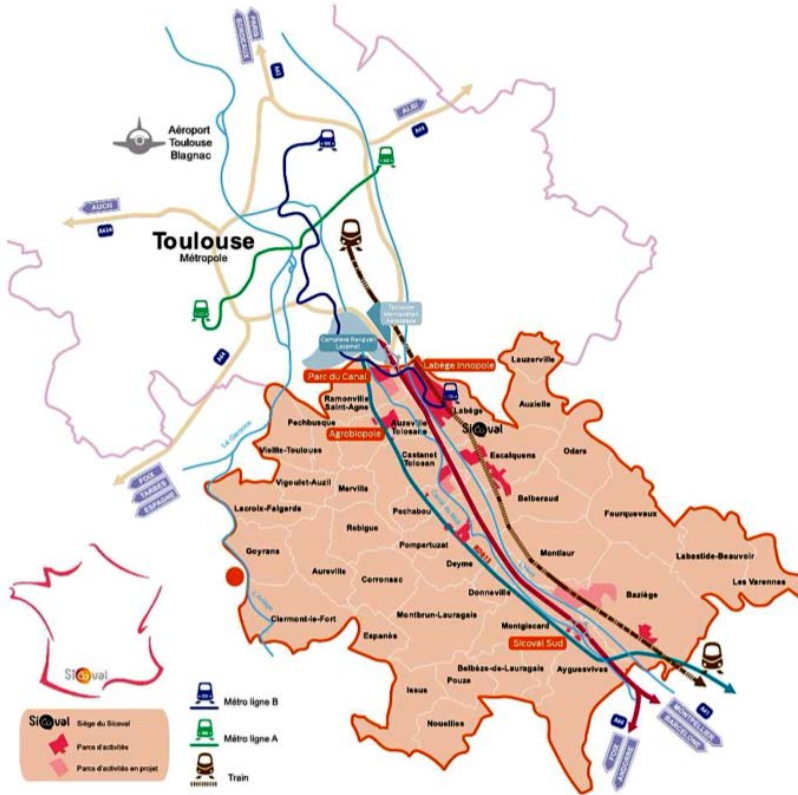
Le Canal du Midi

patrimoine mondial de l'Unesco 19 km

Les caractéristiques du secteur Nord Sicoval

- Des zones d'activités attractives : Enova et Parc technologique du canal
- Des congestions régulières
- Des projets structurants : 3^{ème} ligne de métro, CLB, ZAC Enova, extension du PTC
- Un fort potentiel de report modal vers les modes actifs

Comment construire et porter des actions en faveur des modes actifs de façon collective ?



- ➔ A 61, Autoroute des 2 mers, 2 échangeurs sur le territoire
- ➔ Route départementale 813, qui traverse le territoire
- Route départementale 820, qui longe le Sicoval à l'Ouest
- ➔ Voie ferrée Toulouse-Narbonne



Installation de la Communauté des modes actifs et de la glisse urbaine par le Sicoval

Réunir les acteurs de la mobilité pour atteindre l'objectif commun de développer les modes actifs dans l'intérêt général.

Périmètre : zones d'activités Nord Sicoval

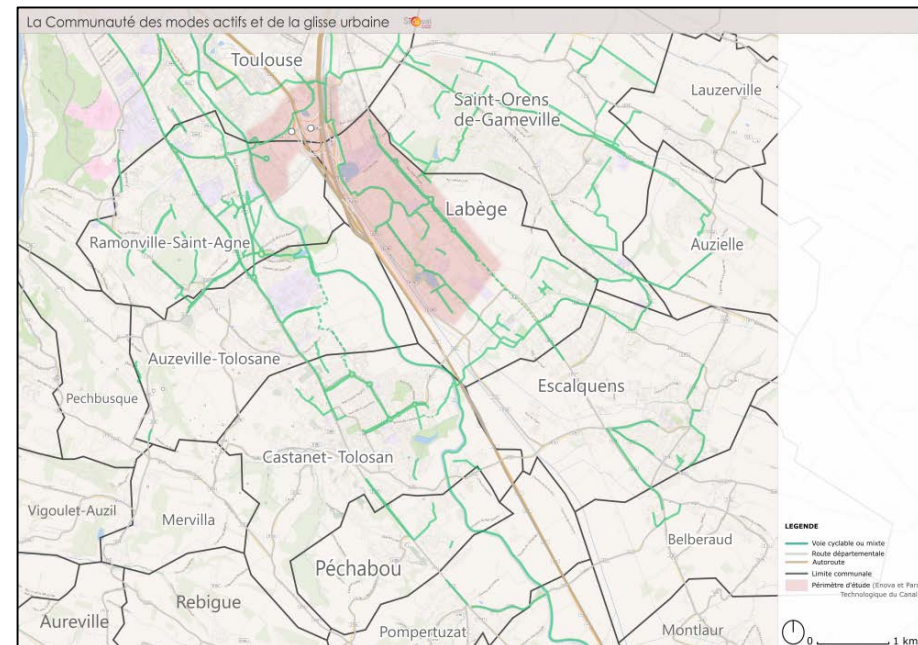
70 membres : entreprises, associations, élus locaux, CODEV, partenaires

Charte de bonne conduite

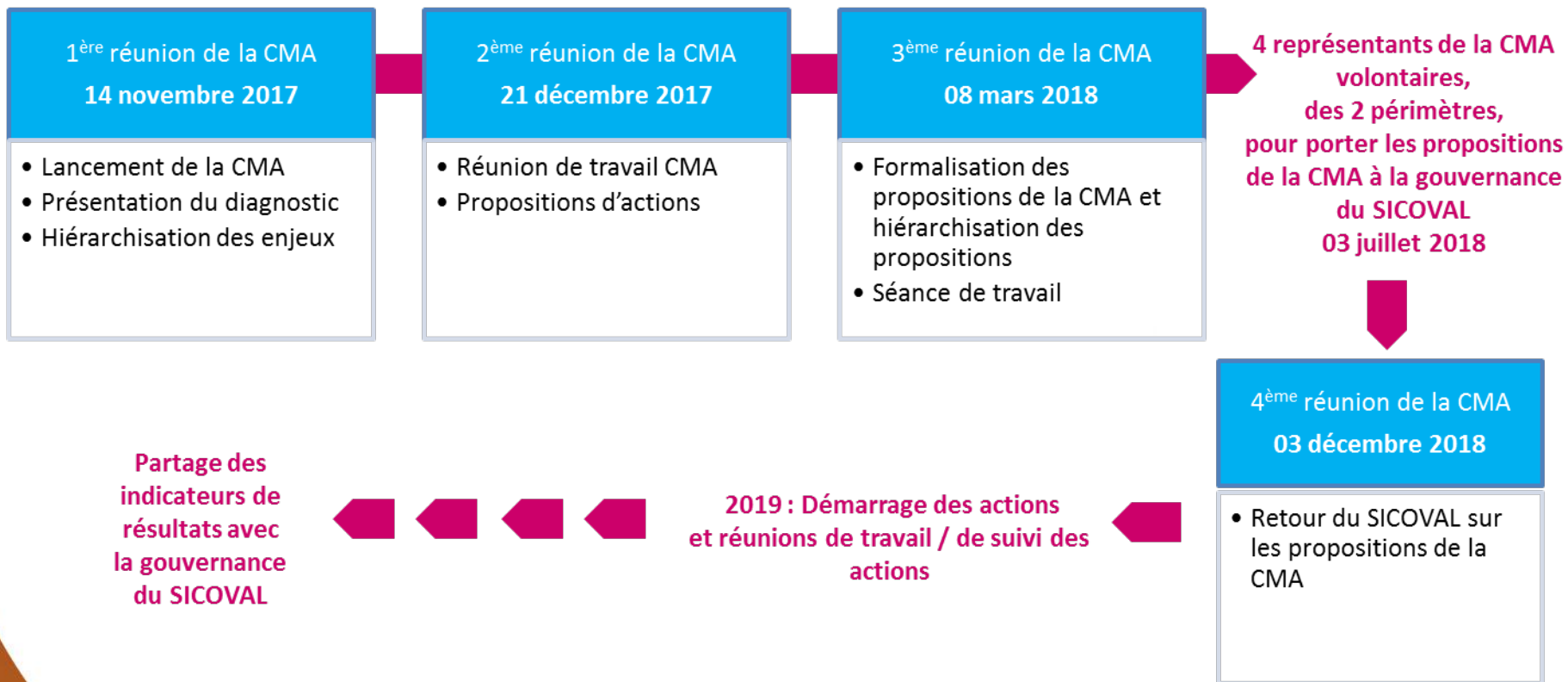
Rôles définis : Sicoval / Membres de la CMA / Acteurs Ressources / Animateurs



1ere séance 14 nov. 2017



Les travaux de la Communauté – définition de la feuille de route



Les travaux de la Communauté – Feuille de route 2019

3 groupes thématiques : **Communication**, **Services**, **Aménagement**

Communication

- ✓ 3 représentants minimum de la CMA
Entreprise / Associatif / Commune
- ✓ 1 représentant Enova
- ✓ 3 représentants Techniques Sicoval :
Mobilités / Comm / Eco

Budget participatif pour des actions de type évènementiel (AYAV...)

Intégration de la thématique cyclable dans les réflexions autour des services des parcs d'activités

Elaboration d'un support cartographique

Développement

- ✓ 3 représentants minimum de la CMA
Entreprise / Associatif / Commune
- ✓ 2 représentants Enova / Tisséo
Collectivités
- ✓ 2 représentants Techniques Sicoval :
Mobilités / Eco

Implantation de stationnement

Avis sur la création de nouvelles offres (Mutation de la Maison de la Mobilité en Maison du Vélo)

Aménagement

- ✓ 3 représentants minimum de la CMA
Entreprise / Associatif / Commune
- ✓ 3 représentants Enova / TM / Tisséo C.
- ✓ 3 représentant Techniques Sicoval :
Mobilités / Eco / Voirie

Contribution à diverses concertations et projets

Expérimentation d'un système innovant de marquage lumineux pour les aménagements cyclables

Evaluation du dispositif à l'automne 2019

Premier retour d'expérience

Points forts

Montée en compétence des membres

Implication des partenaires et approche inter- EPCI

Confort de travail

Dialogue constructif et adaptation des solutions

Réflexions sur l'élargissement du périmètre de la CMA

Limites

Complexité des interventions des collectivités

Besoin d'une plateforme d'échange

Fortes attentes en termes de mobilisation de budgets

Capacité à véritablement co-construire